

ПАСПОРТ МАРШРУТА

Название маршрута	«По тропам первых коммунаров»
Нитка маршрута	с.Юргинское – мемориал в память о первых коммунарах – с.Юргинское
Разработчик	АУ ДО «ЮЦСРМ «Лидер», Быков Артём Евгеньевич
Реестровый номер	72.24.1.029
Дата составления	01.01.2019г.

Паспорт маршрута

Справочные данные маршрута:




Страна, республика, край, область, район (место проведения)	Россия, Тюменская область, Юргинский район, с.Юргинское.					
Название маршрута	«По тропам первых коммунаров»					
Маршрут разработан (организация-адрес, разработчик-Ф.И.О., должность, телефон.	АУ ДО «ЮЦСРМ «Лидер», тел. 8(34543)2-41-77, 8(34543)2-67-69. Педагог дополнительного образования Быков А.Е. тел. 8(932)320-16-24					
Нитка маршрута	с.Юргинское – мемориал в память о первых коммунарах – с.Юргинское					
Период работы маршрута, благоприятные, рекомендуемые сроки проведения похода.	Август - Сентябрь					
Начало тура и пути подъезда	с.Юргинское, ул. Центральная, д.59Б					
Характеристика маршрута	Вид туризма	Протяженность в км.	Продолжительность дней	Средство передвижения	Категория сложности	Количество инструкторов
	Пешеходный	23.6	3	Пеший	нет	1
Особенности	В конце маршрута находится мемориал первым коммунарам					
Необходимый опыт туристов	Физическая подготовка.					
Меры по обеспечению безопасности	<p><u>Аварийные выходы с маршрута:</u> на протяжении всего пути, всего на 2-3км. восточнее проходит автомобильная дорога с.Юргинское – с.Лесное, куда можно вызвать помощь.</p> <p><u>Потенциально опасные участки:</u> Открытые участки грунтовых дорог (в полях), места перехода через ручьи.</p> <p><u>Препятствия, явления на маршруте:</u> грунтовые дороги в непогоду, переходы через ручьи.</p> <p><u>Спец. снаряжение:</u> по возможности веревка сечением 9-11мм до 30м длинной.</p> <p><u>Орг. мероприятия:</u> <u>собеседование с участниками маршрута о знании инструкции по безопасности на маршруте, правила поведения в пожароопасный период в лесу и правила дорожного движения.</u></p>					
Необходимое снаряжение (личное)	Набор вещей для похода выходного дня.					
Характеристика питания на маршруте	Необходимы приспособления для приготовления пищи на костре					
Оптимальное количество участников	До 12 человек на одного инструктора.					
Краткое описание маршрута (цели, задачи, на что направлен поход, что изучат или узнают участники, указать достопримечательности)	Основная цель похода – патриотическое воспитание молодежи, Во время похода участники посещают Мемориал первым коммунарам в селе Юргинское. Так же во время стояния в лагере организаторы проводят занятия по ориентированию и военно-патриотические ролевые игры. Во время маршрута туристы знакомятся с историей, флорой и фауной рек, на которых стояли бывшие поселения с					

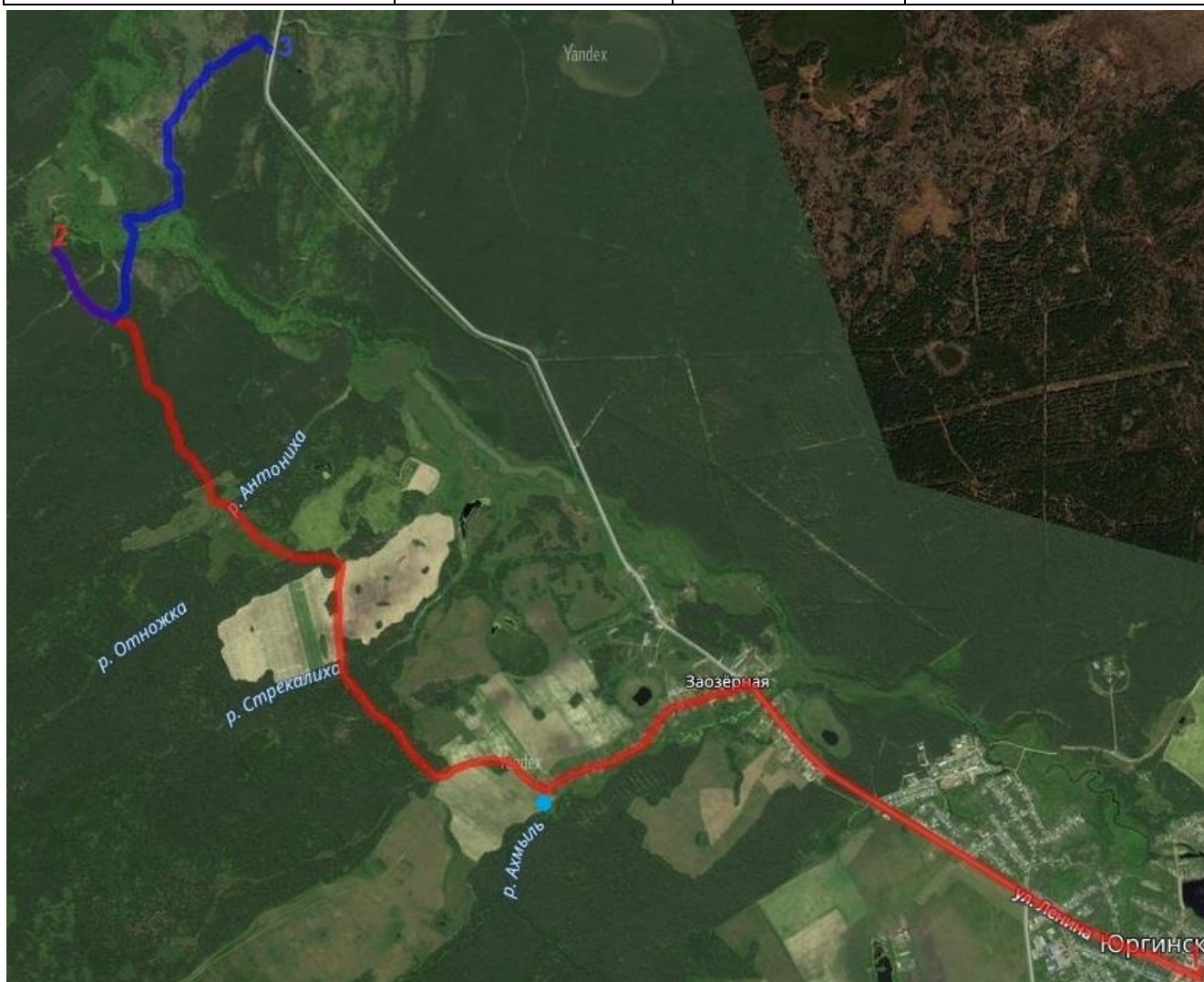
одноименным названием: Застрекалиха, Новорусиха.

Подробный план прохождения маршрута похода:

День пути	Участки маршрута	Км	Способ передвижения
1	с.Юргинское – Мемориал первым коммунарам	11.8	Пеший
2	Стоянка в лагере (бивуак). Общественно полезные работы.	0	Пеший
3	Мемориал первым коммунарам - с.Юргинское	11.8	Пеший
	Итого активными способами передвижения	23.6	

Схема маршрута похода
Условные обозначения:

	маршрут похода		места укрытий
	запасные варианты маршрута	1,3	пункты медицинской помощи
2	возможные места ночлегов		турбаза



Справочная информация об объектах культурно-исторического наследия, музеях, памятниках, расположенных по пути следования:

Чурино.

Выселок Чуринский основан в начале 20 века. По преданию получила своё название по

фамилии первого поселенца Чурин(?). Деревня построена недалеко от речки Ахмыль, дворов было 12, проживало 59 человек, имелась одна водяная мельница. В 1932 году построили двухэтажный льнозавод, в 1948 году он сгорел, в 1950 построили новый. Лен на заводе мочили, сушили, мяли, трепали, на турбинах получали длинное и короткое волокно. Длинное волокно отправляли в Кострому, Бийск из него получали ткань. Короткое волокно отправляли в Свердловск, из него делали мешковину.

Заозёрная.

Выселок Заозёрный основан в начале 20 века.

Деревня выстроена на берегу речки Ахмыль. Дворов на 1912 год 32, а жителей 219 человек. Деревня расположена за озером потому и получило такое название.

Застрекалиха.

Выселок основан в начале 20 века.

В деревне было 24 двора, две улицы Одина и Гагары, проживало мужчин 67 женщин 70. В 1958 году провели радио, но деревня стала распадаться разъезжались кто в д. Лесную, кто в д. Заозерную.

Ново-Русиха.

Образовалась в 1911 году переселенцами из Удмуртии. Здесь в 1919 году была создана первая в районе коммуна «Северное сияние». В её состав входило 10 семей. Коммуна располагала 47-ю десятинами пашни 36 угодьями и сенокосами. Имелись плуги, 7 лошадей, 9 быков, 3 коровы, 6 нетелей. Успели, получить только один урожай. В феврале 1921 года коммуна была разгромлена, большинство коммунаров были расстреляны.



Описание сложных участков маршрута:

Маршрут пересекает несколько рек, где возможно понадобится специальное снаряжение.

В непогоду возможно размытие грунтовых дорог, что замедлит передвижение.

Недалеко от д. Заозерной есть обустроенное место укрытия от непогоды (зона отдыха).

Сведения о климате:

Сведения	Август	Сентябрь				
Температура (ср. значение)	16	11				
Скорость ветра, м/с (ср. значение)	3	3,5				
Количество осадков (ср. значение)	60мм	50мм				

Возможные стихийные явления и действия группы при их возникновении:

В период август – сентябрь возможны усиления ветра до 20м/с, а так же ливни.

Перед планированием маршрута следует тщательно ознакомиться с прогнозом погоды и обратить внимание на штормовые предупреждения МЧС.